



2019年のスタート!



新しい年を迎え、日ごとに寒さが増している今日このごろです。本年もどうぞよろしくお願ひいたします。「1月は行く、2月は逃げる、3月は去る」と言われています。あっという間の3か月です。5年生生活最後の学期であり、まとめの時期です。「学習のまとめをしっかりと頑張ろう」「たくさん思い出をつくらう」という思いや、最高学年への希望も大きく膨らんでいることと思います。

3学期は、6年生に大きくジャンプする準備期間です。卒業する6年生から様々な仕事を引き継ぎ、全校の中心になっていきます。卒業式の練習や縦割り班活動など実りある経験をたくさん積んでほしいと思います。そして、残された少ない時間を無駄にすることなく、大切に過ごしていけるように支援していこうと考えています。昨年同様、本年も変わらぬご支援をよろしくお願ひいたします。

1月の予定

日	月	火	水	木	金	土
		1 元日	2	3	4	5
6	7	8 第3学期始業式 一斉下校(14:40)	9 読書タイム 外国語 委員会活動 5~6年下校(15:50)	10 学力診断のため のテスト (国語・理科) 3~6年下校(15:50) 諸会費引落日	11 学力診断のため のテスト (算数・社会) 外国語 3~6年下校(15:50)	12
13	14 成人の日	15 全校朝会 校内書き初め大会 4~6年下校(15:50)	16 読書タイム 外国語 体位測定 クラブ活動 4~6年下校(15:50)	17 読書タイム あらしおタイム 3~6年下校(15:50)	18 朝のドリル 外国語 3~6年下校(15:50) 貯金日	19
20	21 朝のドリル 一斉下校(15:15)	22 児童朝会 あらしおタイム 4~6年下校(15:50)	23 読書タイム 外国語 クラブ活動 4~6年下校(15:50)	24 読書タイム あらしおタイム 避難訓練 3~6年下校(15:50) スクールカウンセラー	25 朝のドリル 外国語 3~6年下校(15:50)	26
27	28 朝のドリル 一斉下校(15:15)	29 清潔検査 あらしおタイム 4~6年下校(15:50)	30 読書タイム 外国語 4~6年下校(15:50)	31 読書タイム あらしおタイム 月例テスト 3~6年下校(15:50)		



学習予定



国語 想像力のスイッチを入れよう
社会 社会を変える情報
算数 情報を生かすわたしたち
 四角形と三角形の面積
理科 もののとけ方
音楽 音楽のききどころ

図工 色を重ねて、ゆめを広げて
家庭 はじめてのミシン
体育 マット運動 なわとび
総合 福祉
外国語 「I study Japanese.」



1月のお知らせとお願い



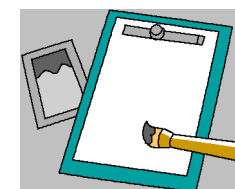
☆ 道具箱に、ネームペン(油性)・クーピーか色鉛筆・はさみ・のり・セロテープ・クレヨン・ミニ定規(1.5cm位)・赤白帽子を入れて、10日(木)までに持たせてください。

☆ 体育の学習で縄跳びを行います。短縄を15日(火)までに持たせてください。長さの調整、記名をご家庭でもう一度確認してください。よろしくお願ひいたします。

☆ 図工の時間に、「彫り進み版画」を始めていきますので、彫刻刀を21日(月)までに持たせてください。

【校内書き初め大会】

15日(火)の2・3校時に、校内書き初め大会があり、冬休みに練習した課題を書きます。当日は、教室の床に敷く新聞紙が必要になりますので、習字の用意とあわせてお願ひいたします。また、各学年の作品を16日(水)から25日(金)まで学年廊下に展示いたしますので、子供たちの力作をぜひご覧になってください。



【2月の予定】

1日(金) 新入生ふれあい活動
 8日(金) 諸会費引落日(2・3月分)
 14日(木) 校内なわとび大会(1~3校時)
 芸術鑑賞会(5~6校時)

20日(水) 貯金日
 22日(金) 学年末PTA